

ホームでの生活



ようこそ
アットホームふじたへ

持ち物には……



衣類・寝間着、タオル、バスタオル、靴下等日用品には記名のご協力をお願いします。特に色の濃い(黒・グレー等)衣類には、お手数ですが布や刺繍で記名をお願いします。

入浴は……

一般浴室以外にも、リフト浴、ストレッチャー浴など身体状況に合わせてお入りいただけます。

入浴前に血圧・体温測定を行いますが、体調不良の際は看護師や職員の判断で中止となる場合もあります。



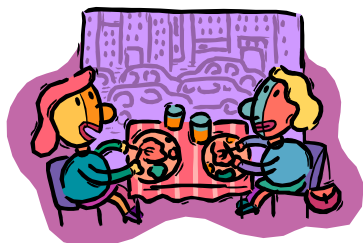
理美容って……



月に2度、訪問理容があります。
ご希望の際は、職員までお申し出ください(料金別途)

お食事は・・・

普段、ご使用の湯呑(コップ)や箸、嗜好品がございましたら、お申し出ください。



時間帯は・・・

朝食 07:00 頃～

昼食 11:30 頃～

夕食 17:30 頃～

おやつ 15:00 頃～

食事時間は目安ですので、上記に限りません。ごゆっくり、入居者様のリズムで食事していただけるよう対応させていただきます。衛生上、2 時間以内の提供となっておりますが、適宜可能な範囲で対応させていただきます。

毎食後の口腔ケアも行っています。

週に 2 度の選択食もごさいます。好きなおかずを選んで頂いております。また、体調不良時にはお粥やうどんのご用意も可能です。



ご家族様との外泊や外食の際は、2 日前までにお知らせくださいませ。

外食レク・外出レク・・・



各フロアの企画にて、近隣の公園や、ショッピングセンターでのお食事に出かけます。その際、体調に考慮し、なるべくたくさんのお入居者様に外出の機会を提供できるよう、工夫を凝らした企画を提案しています。またホーム内でもお誕生日会やおやつレク等、楽しい企画も盛りだくさん！

お掃除、シーツ交換・・・



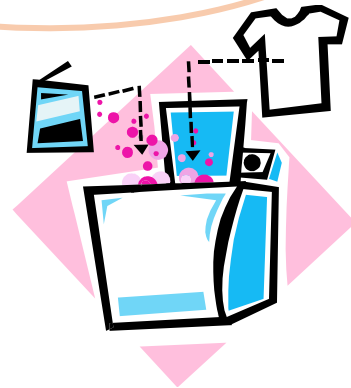
トイレ掃除は毎朝、シーツ交換、居室清掃は1/週、また汚染時にはその都度対応させていただき、清潔な環境で過ごして頂けるよう、心がけています。

加湿器、タオルケット等は個人様でご用意くださいませ。



食品の賞味期限や、衛生上、健康管理の観点から、原則として冷蔵庫の持ち込みはご遠慮いただいております。

当施設では洗濯機、乾燥機を使用します。衣類の素材によっては縮んでしまう恐れがあります。衣類のご持参の際はご注意くださいようお願いいたします



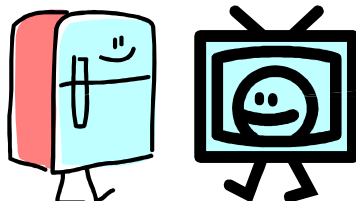
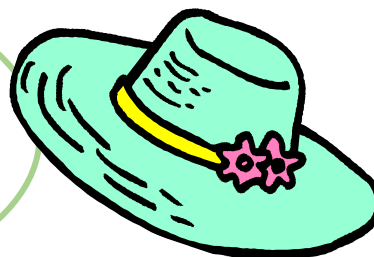
リハビリ・集団体操・・・



ご入居者の身体状況に合わせてリハビリを行っています。また月・水・金の午後にはサロンで集団レクリエーションを行っています。

日用品・・・

歯ブラシ、歯磨き粉、うがい用のコップ、
寝間着、肌着(シャツ・パンツ・パッチ)、上
着、靴下、ズボン、外出用の靴、タオル、バ
スタオル、寝具は慣れた物がございました
ら、持ち込んで頂いても結構です。



テレビや冷蔵庫は個人様でご用意くだ
さいませ。